

POLICIE ČESKÉ REPUBLIKY - KRP -  
 ČJ: KRPB - ..... / ČJ-2021 - 06000 DLE § 77 ZÁKONA Č. 361/2008 ŠS.  
 PLATNOST TOHOTO VYJÁDŘENÍ JE 1 ROK.  
 V ..... dne .....

SOUHLASÍME S PDZ, ZUK, UZAVÍRKOU A OBJÍZDNOU TRASOU.  
 V ..... dne .....

**LEGENDA**

- P6 TRVALÉ SVISLÉ DOPRAVNÍ ZNAČENÍ
- P6 DOČASNĚ ZNEPLATNĚNÉ TRVALÉ DOPRAVNÍ ZNAČENÍ
- P6 NAVRŽENÉ PŘECHODNÉ DOPRAVNÍ ZNAČENÍ
- SO 103 A ČÁSTEČNÁ UZAVÍRKA, PROVOZ ŘÍZEN SZZ - ETAPA 1a
- SO 103 B ČÁSTEČNÁ UZAVÍRKA, PROVOZ ŘÍZEN SZZ - ETAPA 1a
- SO 103 B ČÁSTEČNÁ UZAVÍRKA, PROVOZ ŘÍZEN SZZ - ETAPA 1b
- SO 103 B ČÁSTEČNÁ UZAVÍRKA, PROVOZ ŘÍZEN SZZ - ETAPA 1b
- SO 104.2 B ÚPLNÁ UZAVÍRKA - ETAPA 1c
- SO 104.2 B ÚPLNÁ UZAVÍRKA - ETAPA 1c
- SO 103 C ÚPLNÁ UZAVÍRKA - ETAPA 2
- SO 104.2 A ÚPLNÁ UZAVÍRKA - ETAPA 3
- OBJÍZDNÁ TRASA - SO 104.2 B a SO 104.2 A - ETAPA 1c a ETAPA 3
- OBJÍZDNÁ TRASA - SO 103 C - ETAPA 2
- OBJÍZDNÁ TRASA - SO 103 B + SO 104.2 B - ETAPA 1b + 1c

Podílů dopravní značení bude v záležitosti a v řešení provedení 1:1  
 K návrhu dopravního značení byly využity:  
 TP 65 Zásady pro dopravní značení na pozemních komunikacích  
 TP 66 Zásady pro označování pracovních míst na pozemních komunikacích, II.vydání

**DoZBos** dopravní značení

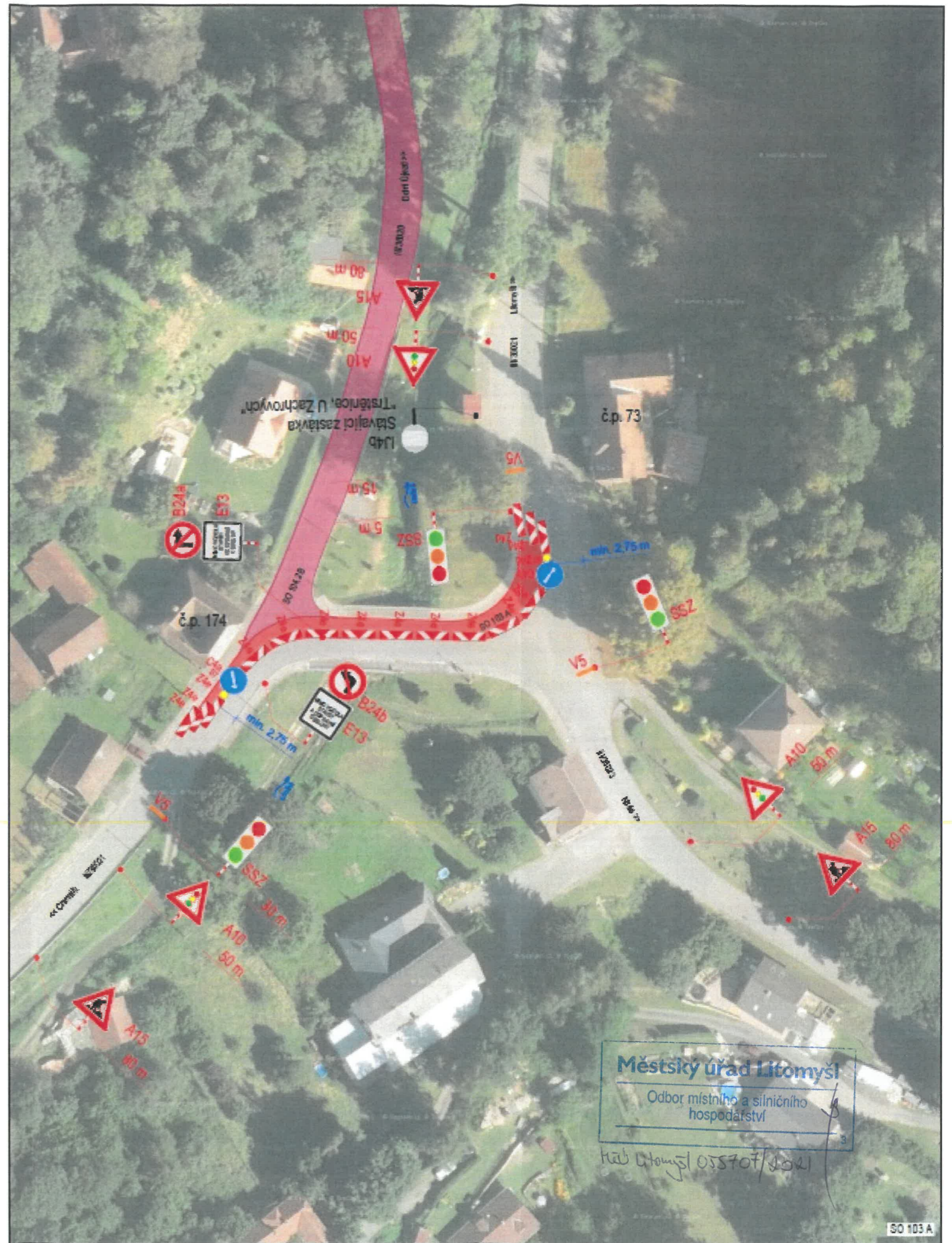
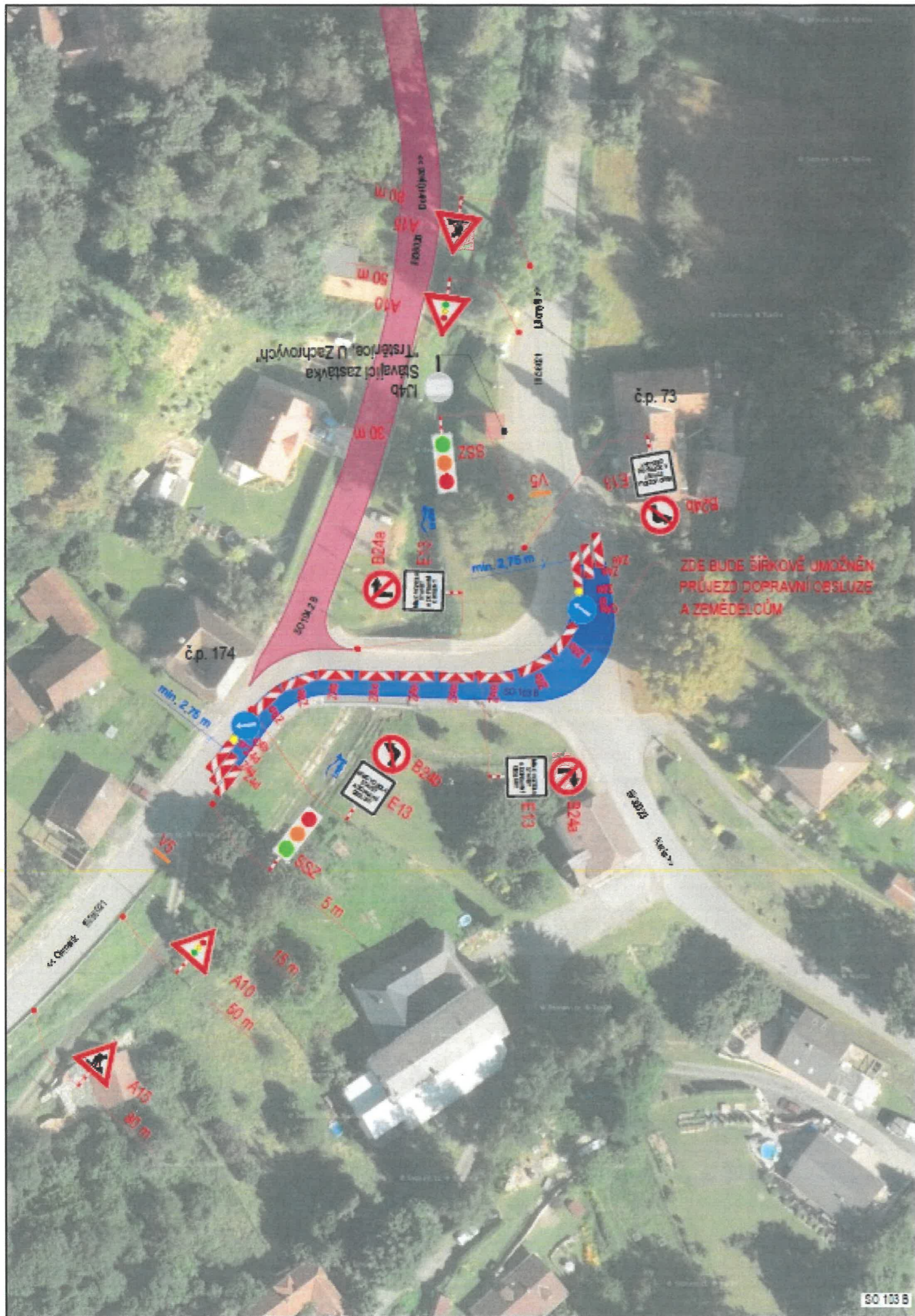
DoZBos s.r.o.  
 Otázkara Kubína 17  
 680 01 Boskovice  
 Tel.: 723 660 675  
 E-mail: dozbos@dozbos.cz  
 www.dozbos.cz

PRŮVODCE:	ING. VANDA GLASOVÁ	PROJEKTANT:	ING. MGR. JOSEF JANIČEK	STAVBA:	2021/108
OBJEKTY:		OBJEKTY:			
ADRESA:	SILNICE III/36021, III/36020, III/36023 TRSTĚNICE				
OBJEKTY:	SRUČACE D10 - SO 103 A, SO 103 B, SO 103 C, SO 104.2 A, SO 104.2 B				
STRANA:	1				

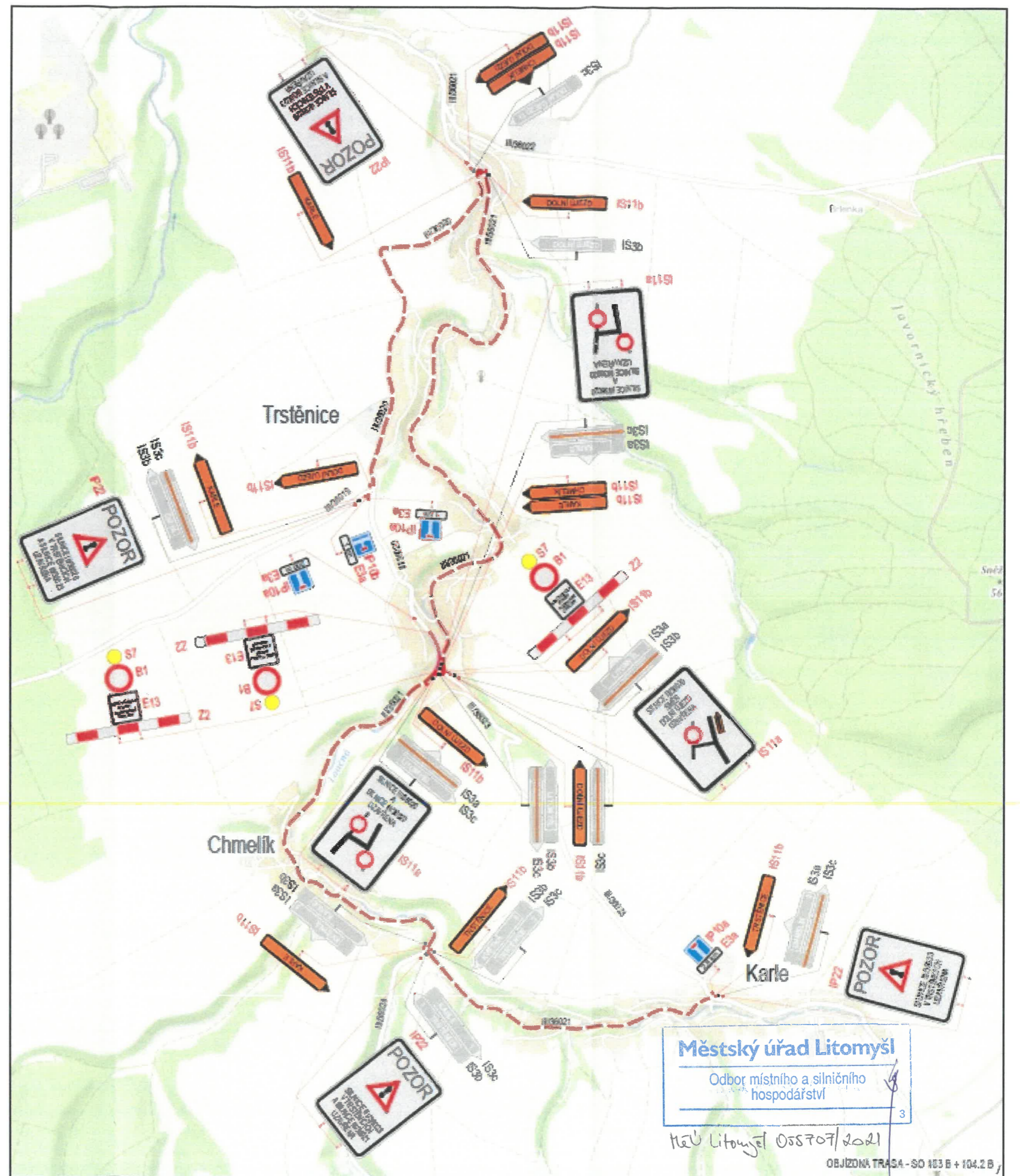
**Městský úřad Litomyšl**  
 Odbor místního a silničního hospodářství

keč Litomyšl 055 707 / 2021

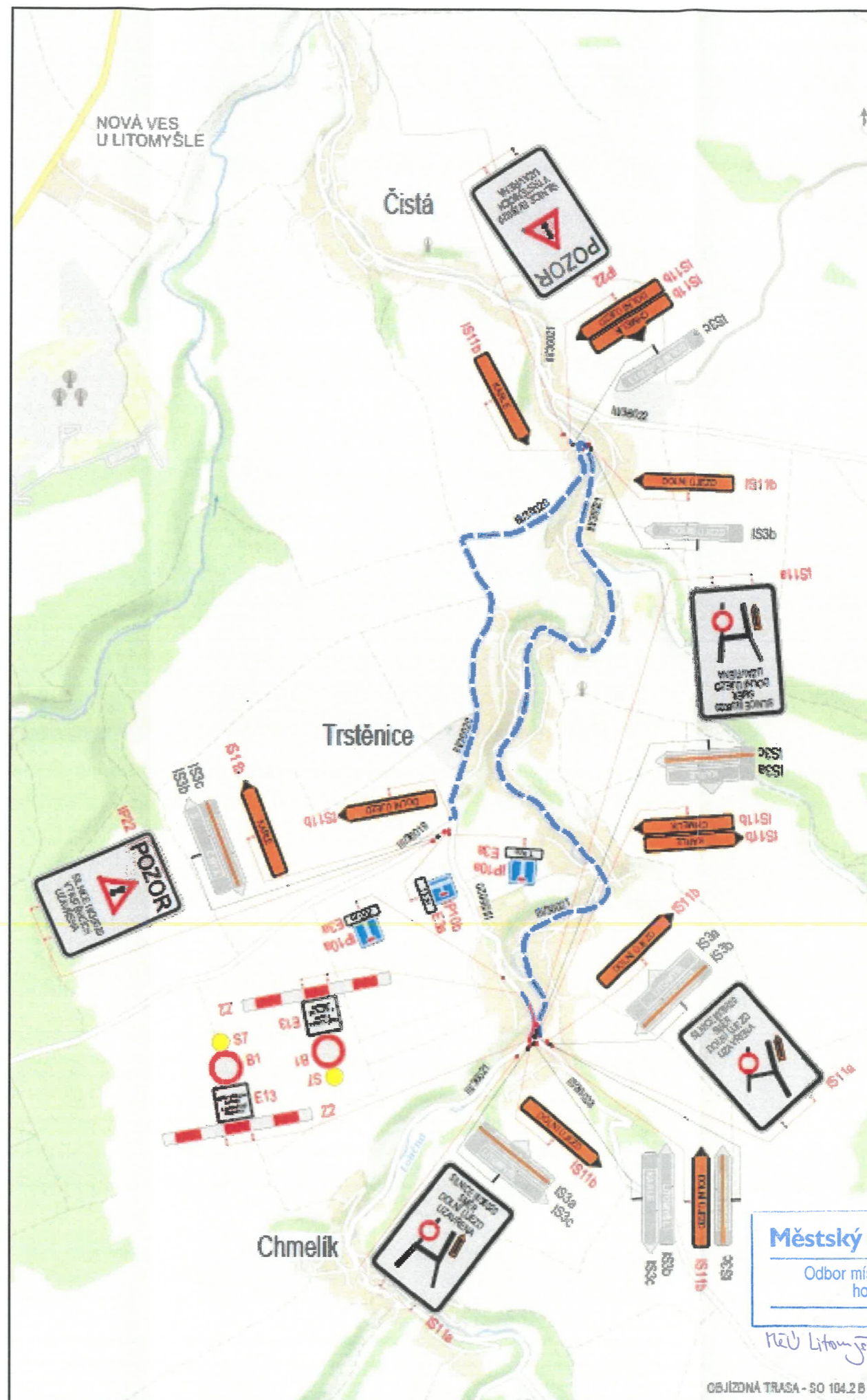
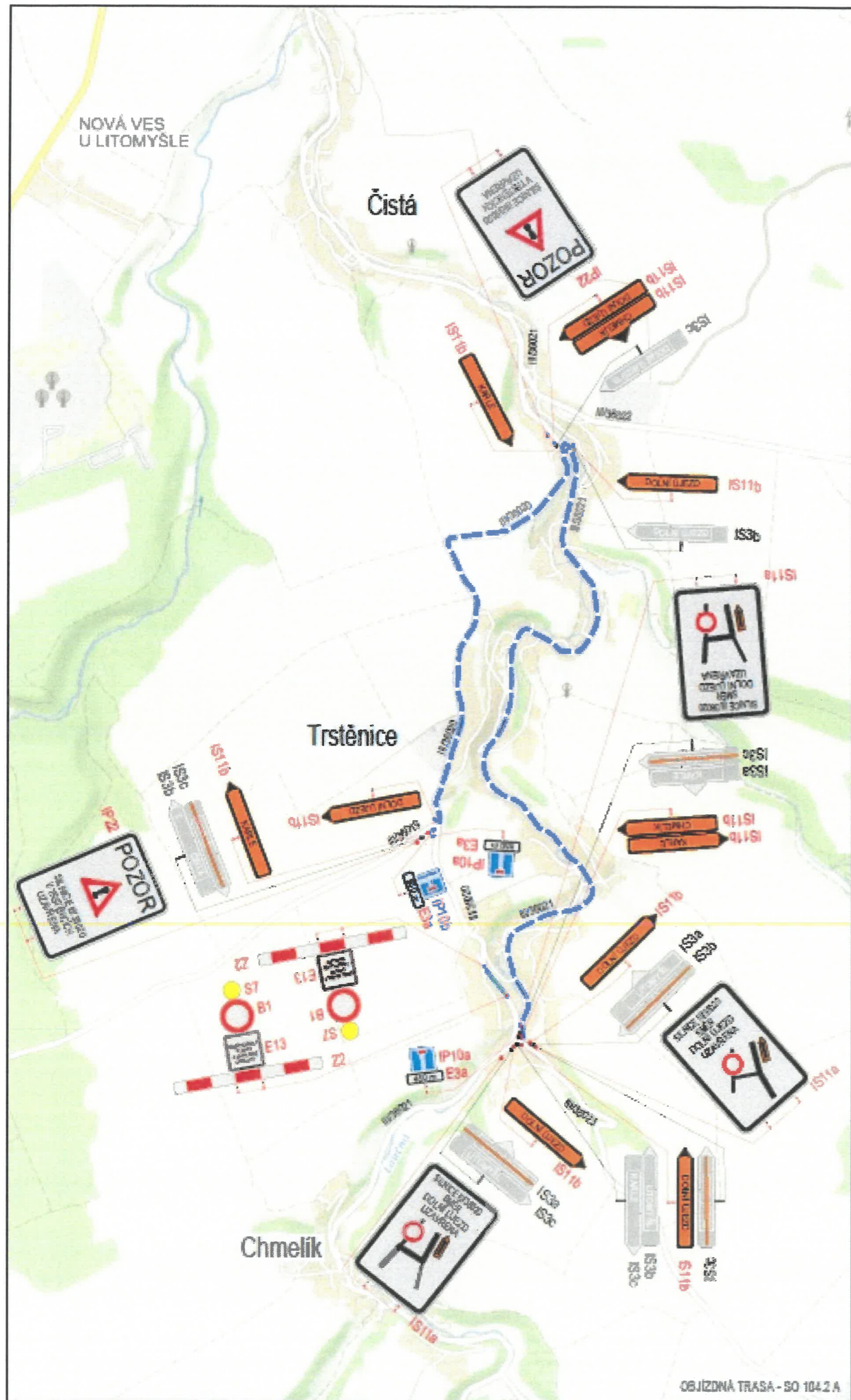












Městský úřad Litomyšl  
 Odbor místního a silničního hospodářství

*Kač Litomyšl 055707/2021*